

Daily Technical Analysis Report




بن ميراچ
لتداول الأوراق المالية

شركائك في النجاح

ميراج .. ثقة .. تميز .. إلتزام...

 www.miragebrokerage.org

 miragebrokerage.blogspot

 [mirage1online](https://www.facebook.com/mirage1online)

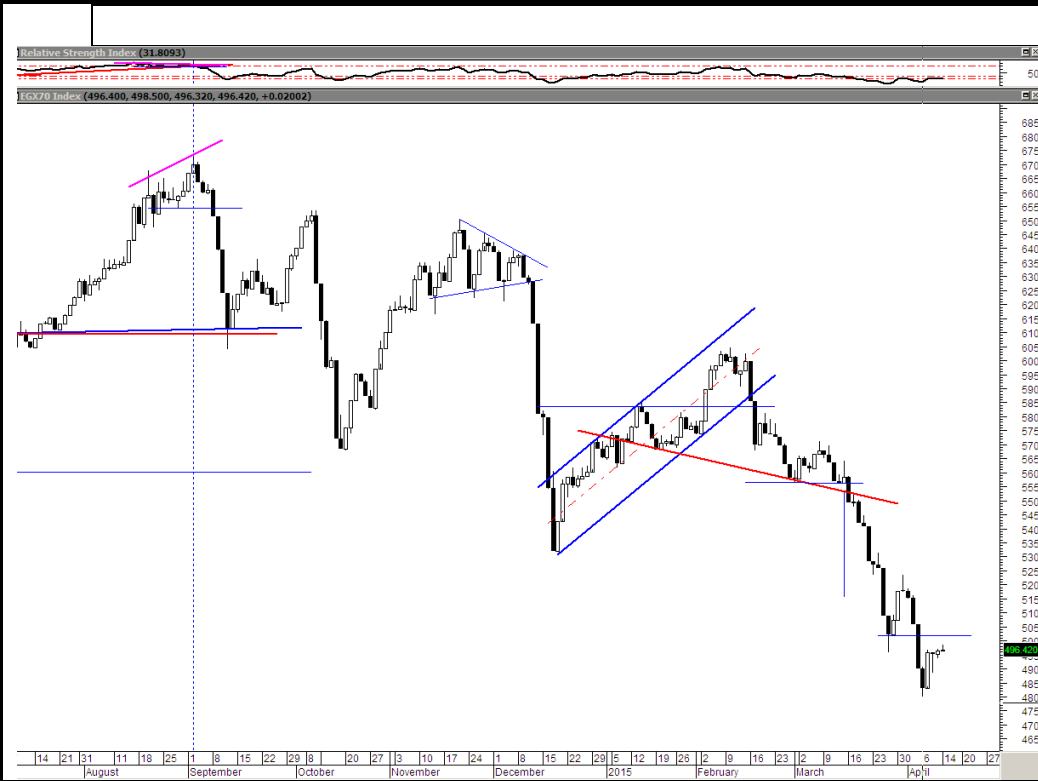
 [miiragebrokerageco](https://www.youtube.com/miragebrokerageco)

 [miragebrokerge1](https://twitter.com/miragebrokerge1)

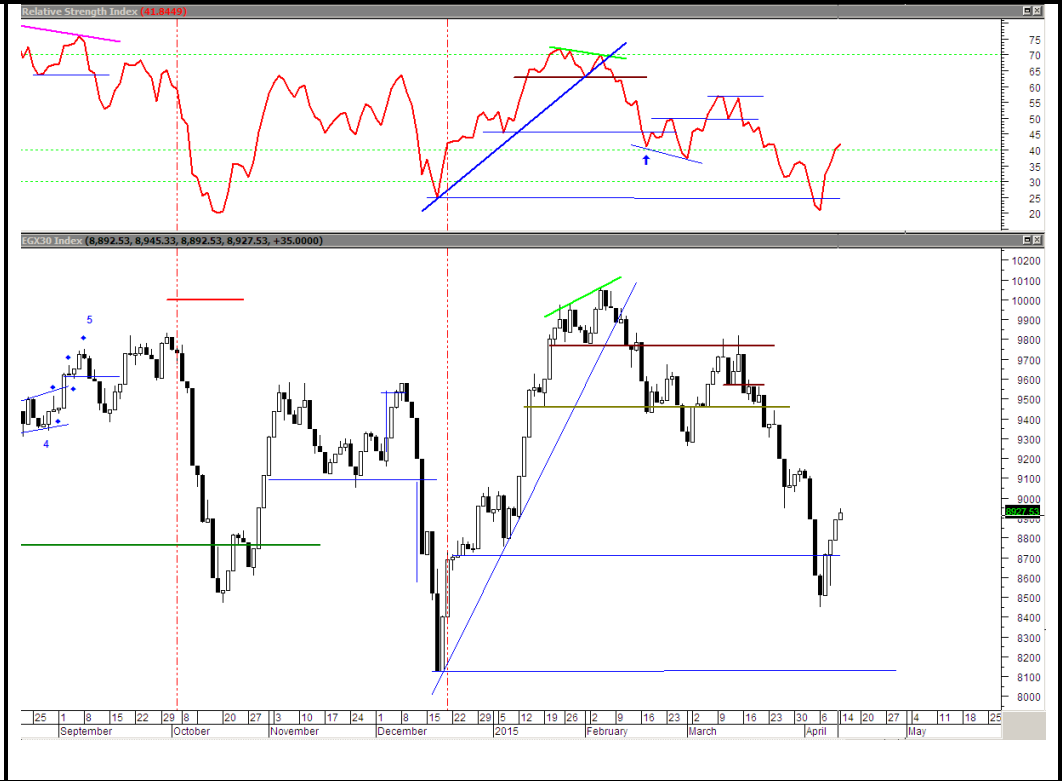
التنبيه بإخلاء المسؤولية : هذا التقرير مبني على أسس التحليل الفني و المعلومات الواردة فيه يتم الحصول عليها من مصادر معروفة نعتقد في صحتها و هذا التقرير لا يعتبر توصيه بالبيع و الشراء إنما هو مجرد استشارة فنية و المستثمر يملك حرية البيع و الشراء طبقا لقراره الاستثماري الخاص به .


ثقة .. تميز .. إلتزام

EGX70



EGX30



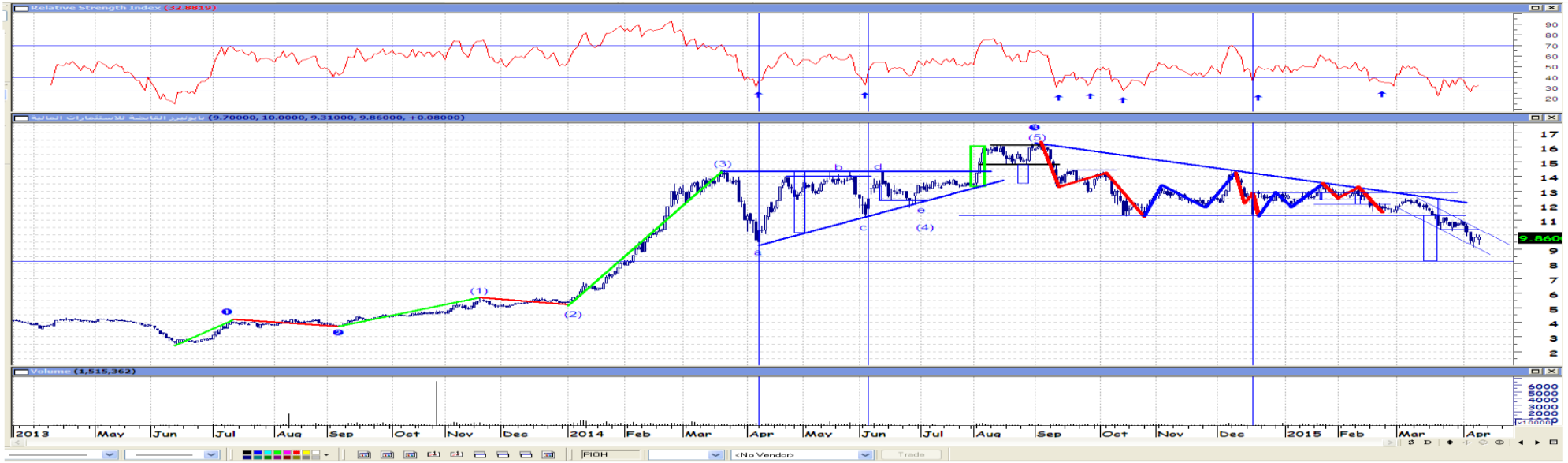
مازال المؤشر يحاول معاودة التداول أعلى الـ ٥٠٠ نقطة لكن مازال هناك ضغط من عمليات البيع حيث ل يزال المؤشر دون العز الكافي لعكس إتجاهه الهابط لذا وجب الحذر خلال الجلسات القليلة القادمة .
لذا من المتوقع ان يستكمل المؤشر إرتداده بجلسة اليوم مستهدفاً مستويات المقاومة عند الـ ٨٩٦٠ ثم ٩٠٥٠ نقطة أما الدعم عند الـ ٤٨٢ ثم ٤٧٦ نقطة .

إستكمل المؤشر إرتداده مقترباً من مستوى المقاومة عند الـ ٩٠٥٠ نقطة في محاولة لعكس إتجاهه الهابط و لكن مازال السوق دون العز الكافي لعكس إتجاهه لذا وجب الحذر خلال الجلسات القليلة القادمة .
لذا من المتوقع ان يستكمل المؤشر إرتداده بجلسة اليوم مستهدفاً مستويات المقاومة عند الـ ٨٩٦٠ ثم ٩٠٥٠ نقطة أما الدعم عند الـ ٨٧٩٠ ثم ٨٤٥٠ نقطة .

التنبيه بإخلاء المسؤولية : هذا التقرير مبني على أسس التحليل الفني و المعلومات الواردة فيه يتم الحصول عليها من مصادر معروفة نعتقد في صحتها و هذا التقرير لا يعتبر توصية بالبيع و الشراء إنما هو مجرد استشارة فنية و المستثمر يملك حرية البيع و الشراء طبقاً لقراره الاستثماري الخاص به .

تحليل لاهم الاسهم

بايونيرز



كسر السهم اهم مستوي دعم له (ايضا وقف الخساره)
بعد محاوله الصعود مره اخري فوق مستويات ١١,٠٠ من الممكن اعاده النظر مره اخري للسهم (لظهور بعض القوي الشرائيه)
دعم اول خلال الجلسه ٩,٨٠ مقاومه اولي خلال الجلسه ١٠,٠٠
دعم ثاني خلال الجلسه ٩,٥٠ مقاومه ثانيه داخل الجلسه ١٠,٢٠

التنبيه بإخلاء المسؤولية : هذا التقرير مبني على أسس التحليل الفني و المعلومات الواردة فيه يتم الحصول عليها من مصادر معروفة نعتقد في صحتها و هذا التقرير لا يعتبر توصيه بالبيع و الشراء إنما هو مجرد استشارة فنية و المستثمر يملك حرية البيع و الشراء طبقاً لقراره الاستثماري الخاص به .



التنبيه بإخلاء المسؤولية : هذا التقرير مبني على أسس التحليل الفني و المعلومات الواردة فيه يتم الحصول عليها من مصادر معروفة نعتقد في صحتها و هذا التقرير لا يعتبر توصيه بالبيع والشراء إنما هو مجرد استشارة فنية والمستثمر يملك حرية البيع والشراء طبقا لقراره الاستثماري الخاص به .

جلوبال تليكوم



تماسك السهم بقوة عند منطقة الدعم الرئيسي ٣,١٧ جنيه ليرتد منها بشكل طفيف في محاوله لإختراق خط الاتجاه الهابط قصير الأجل مع إستمرار الثبات النسبي بأحجام التداول مما يؤهل السهم للدخول في بعض التحركات العرضية التجميعية قبل الصعود ، لذلك بالشراء التجميعي مع المتاجره.

الدعم عند الـ ٣,٤٢ ثم ٣,٣٢ جنيه .

المقاومه عند الـ ٣,٦٧ ثم ٣,٧٢ جنيه .

التنبيه بإخلاء المسؤولية : هذا التقرير مبني على أسس التحليل الفني و المعلومات الواردة فيه يتم الحصول عليها من مصادر معروفة نعتقد في صحتها و هذا التقرير لا يعتبر توصيه بالبيع والشراء إنما هو مجرد استشارة فنية والمستثمر يملك حرية البيع والشراء طبقاً لقراره الاستثماري الخاص به .

قطاع العقارات

| التعليق | الاتجاه | المستهدف | المقاومة | | وقف الخسائر | الدعم | | الاغلاق | الكود | الاسم |
|--|---------|----------|----------|-------|----------------|-------|-------|---------|-------|------------------|
| | | | ٢ | ١ | | ٢ | ١ | | | |
| إرتد السهم بشكل قوي من مستوى الدعم عليه مستهدفاً المقاومة القريبة وسط تحسن نسبي بأحجام التداول يوهل السهم لمواصلة إرتداده لذلك ينصح بالشراء لتجميعي مع المتاجره .. | هابط | ١١,٢٨ | ١٠,٧٩ | ١٠,٤٢ | ٩,٥١ | ٩,٢٠ | ٩,٥٩ | ٩,٩٠ | TMGH | طلعت مصطفى |
| بعد اقتراب السهم من نقطه وقف الخساره ارتد السهم مره اخره وما زال السهم في اتجاهه العرضي التجميعي | عرضي | ٤٠,٠٠ | ٣٨,٠٠ | ٣٧,٠٠ | ٣٠,٠٠ | ٣٠,٠٠ | ٣١,٠٠ | ٣٢,٧٥ | MNHD | مدينة نصر |
| السهم في اتجاه عرضي بين المقاومات والدعوم | عرضي | ٦٢,٤٠ | ٦٢,٤٠ | ٦٢,٠٠ | ٥٧,٦٠ | ٥٧,٠٠ | ٥٨,٩٠ | ٦١,٦٥ | HELI | مصر الجديدة |
| السهم في اتجاه عرضي بين المقاومات والدعوم | عرضي | ٣,٨٤ | ٣,٨٤ | ٣,٧٨ | ٣,٥٦ | ٣,٤٩ | ٣,٦٥ | ٣,٦٥ | PHDC | بالم هيلز |
| إرتد السهم بشكل قوي من مستوى الدعم عليه مستهدفاً المقاومة القريبة وسط تحسن نسبي بأحجام التداول يوهل السهم لمواصلة إرتداده لذلك ينصح بالشراء لتجميعي مع المتاجره . | عرضي | ١٣,٦٠ | ١٣,٤٠ | ١٣ | ١٢,٣٨ | ١١,٨٠ | ١٢,٣٨ | ١٢,٧١ | OCDI | السادس من اكتوبر |
| من الممكن التجميع قرب مستويات الدعم الهامه او في منطقه ١,١٠-١,٠٠ | هابط | ١,٤٠ | ١,٣٠ | ١,٢٥ | ١,٠٠ | ١,٠٠ | ١,٠٠ | ١,٠٤ | EGTS | المصرية للمنتجات |

التنبيه بإخلاء المسؤولية : هذا التقرير مبني على أسس التحليل الفني و المعلومات الواردة فيه يتم الحصول عليها من مصادر معروفة نعتقد في صحتها و هذا التقرير لا يعتبر توصيه بالبيع والشراء إنما هو مجرد استشارة فنية والمستثمر يملك حرية البيع والشراء طبقاً لقراره الاستثماري الخاص به .

قطاع الخدمات المالية

| تعليق | الاتجاه | المستهدف | المقاومة | | وقف الخسائر | الدعم | | الاغلاق | الكود | الاسم |
|---|---------|----------|----------|-------|----------------|-------|-------|---------|-------|---------------------|
| | | | ٢ | ١ | | ٢ | ١ | | | |
| إرتد السهم بشكل قوي من مستوى الدعم عليه مستهدفاً المقاومة القريبة وسط تحسن نسبي بأحجام التداول يؤهل السهم لمواصلة إرتداده لذلك ينصح بالشراء لتجميعي مع المتاجره . | عرضي | ١٦,٧٥ | ١٦ | ١٥,٧٨ | ١٤,٢٠ | ١٤,٦٠ | ١٥,٠٤ | ١٥,٣٠ | HRHO | هيرمس |
| تفعيل نقطه وقف الخسائر والمتاجره ب ٥٠% من المحفظه واعاده الدخول مره اخري عند نقطه الدعم الجديد | هابط | ١٢,٠٠ | ١٢,٠٠ | ١١,٠٠ | ٩,٥٠ | ٩,٣٠ | ١٠,٠٠ | ٩,٨٦ | PIOH | بايونيرز |
| السهم في اتجاه عرضي بين المقاومات والدعوم | عرضي | ١,١٢ | ١,٠١٢ | ١,٠٨ | ٠,٩٨ | ٠,٩٣ | ١,٠١ | ١,٠٤ | AMER | عامر جروب |
| السهم في اتجاه عرضي بين المقاومات والدعوم | عرضي | ٢,٥٧ | ٢,٥٧ | ٢,٤٣ | ٢,٢٥ | ٢,١٥ | ٢,٢٩ | ٢,٣٤ | CCAP | القلعة |
| ننصح بالمتاجره بين مستويات الدعم والمقاومه | عرضي | ١,٩٠ | ١,٩٠ | ١,٨٥ | ١,٤٥ | ١,٤٥ | ١,٥٠ | ١,٥٤ | AIND | العربية للاستثمارات |
| إرتد السهم بشكل قوي من مستوى الدعم عليه مستهدفاً المقاومة القريبة وسط تحسن نسبي بأحجام التداول يؤهل السهم لمواصلة إرتداده لذلك ينصح بالشراء لتجميعي مع المتاجره . | هابط | ٥,٤٦ | ٥,٢٨ | ٥,١٠ | ٣,٥٥ | ٣,٥٥ | ٤,٦٣ | ٤,٥٩ | ABRD | المصريون في الخارج |

قطاع الاتصالات

| الاسم | الكود | الايغلاق | الدعم | | وقف الخسائر | المقاومة | | المستهدف | تعليق |
|-------------------|-------|----------|-------|------|-------------|----------|-------|----------|--|
| | | | ٢ | ١ | | ٢ | ١ | | |
| أوراسكوم للإعلام | OTMT | ١,٠٥ | ١,٠١ | ٠,٩٦ | ٠,٩٨ | ١,٠٨ | ١,١١ | ١,١١ | السهم في اتجاه عرضي بين المقاومات والدعم |
| جلوبال تيلكوم | GTHE | ٣,٥٥ | ٣,٤٨ | ٣,٢٨ | ٣,٤١ | ٣,٦٢ | ٣,٧٠ | ٣,٧٠ | السهم في اتجاه عرضي بين المقاومات والدعم |
| المصرية للاتصالات | ETEL | ١١,١٩ | ١٠,٨٠ | ٩,٨٤ | ١٠,٤٠ | ١١,٣٢ | ١١,٦٠ | ١١,٦٠ | السهم في اتجاه عرضي بين المقاومات والدعم |

قطاع المنتجات المنزلية

| الاسم | الكود | الايغلاق | الدعم | | وقف الخسائر | المقاومة | | المستهدف | تعليق |
|----------------------|-------|----------|-------|------|-------------|----------|------|----------|---|
| | | | ٢ | ١ | | ٢ | ١ | | |
| العربية لحليج الاقطن | ACGC | ٣,١٠ | ٣,١٠ | ٣,٠٠ | ٣,٠٠ | ٣,٩٠ | ٤,٠٠ | ٤,٢٠ | تفعيل نقطة وقف الخسائر والمتاجره ب ٥٠% من المحفظه واعاده الدخول مره اخري عند نقطه الدعم الجديده . من الممكن التجميع في هذه المناطق واعاده البيع عند عند المقاومات |
| العربية وبوليفارا | APSW | ٢,٢١ | ٢,١٥ | ٢,١٠ | ٢,٠٠ | ٢,٨٠ | ٣,٠٠ | ٣,٢٠ | اغلق السهم اسفل مستوي وقف الخسائر لذلك ينصح بتخفيف الكميات بعد كسر الدعم الرئيسي . من الممكن التجميع في هذه المناطق واعاده البيع عند عند المقاومات |
| العامه للخزف(شيني) | PRCL | ٤,٢٨ | ٤,٢٠ | ٤,٠٠ | ٥,٠٠ | ٥,٦٠ | ٥,٧٠ | ٦,٠٠ | تفعيل نقطة وقف الخسائر والمتاجره ب ٥٠% من المحفظه واعاده الدخول مره اخري عند نقطه الدعم الجديده . من الممكن التجميع في هذه المناطق واعاده البيع عند عند المقاومات |

التنبيه بإخلاء المسؤولية : هذا التقرير مبني على أسس التحليل الفني و المعلومات الواردة فيه يتم الحصول عليها من مصادر معروفة نعتقد في صحتها و هذا التقرير لا يعتبر توصيه بالبيع والشراء إنما هو مجرد استشارة فنية والمستثمر يملك حرية البيع والشراء طبقا لقراره الاستثماري الخاص به .

قطاع التشيد والبناء

| التعليق | | المستهدف | المقاومة | | وقف الخسائر | الدعم | | الاجلاق | الكود | الاسم |
|---|------|----------|----------|------|-------------|-------|------|---------|-------|-------------------------|
| | | | ٢ | ١ | | ٢ | ١ | | | |
| بالرغم من أن السهم مازال يمر بموجة جني الأرباح إلا أنه بدأ في أظهر علامات تكوين قاع فقد نجد إرتداده خلال الجلسات القادمة . | هابط | ١,٥٠ | ١,٤٥ | ١,٣٥ | ١,٢٠ | ١,١٥ | ١,٢٢ | ١,٢٣ | UEGC | الصعيد العامة للمقاولات |
| إرتد السهم بشكل قوي من مستوى الدعم عليه مستهدفاً المقاومة القريبة وسط تحسن نسبي بأحجام التداول يؤهل السهم لمواصلة إرتداده لذلك ينصح بالشراء لتجميعي مع المتاجره | هابط | ٦,٨٧ | ٦,٤٤ | ٦ | ٥,٣٩ | ٥,٠٧ | ٥,٣٩ | ٥,٧٥ | SVCE | جنوب الوادي للاسمنت |
| بالرغم من أن السهم مازال يمر بموجة جني الأرباح إلا أنه بدأ في أظهر علامات تكوين قاع فقد نجد إرتداده خلال الجلسات القادمة . | هابط | ٥,٦٧ | ٥ | ٤,٦٢ | ٤,٢٢ | ٤,١٣ | ٤,٢٢ | ٤,٤١ | GGCC | الجيزة العامة للمقاولات |

قطاع الكيماويات

| التعليق | | المستهدف | المقاومة | | وقف الخسائر | الدعم | | الاجلاق | الكود | الاسم |
|--|------|----------|----------|------|-------------|-------|------|---------|-------|-------------------|
| | | | ٢ | ١ | | ٢ | ١ | | | |
| السهم في اتجاه عرضي بين المقاومات والدعم | عرضي | ٤,٨٠ | ٤,٨٠ | ٤,٧٦ | ٤,٢٨ | ٤,١٠ | ٤,٤٥ | ٤,٤٦ | EGCH | كيما |
| السهم في اتجاه عرضي بين المقاومات والدعم | عرضي | ٩,١٠ | ٩,١٠ | ٨,٩٢ | ٨,٤٢ | ٨,٣٠ | ٨,٤٧ | ٨,٦٦ | EFIC | المالية والصناعية |
| السهم في اتجاه هابط مستهدف الدعم | هابط | ٤,٢٢ | ٤,٢٢ | ٤,١٥ | ٣,٦٥ | ٣,٥٠ | ٣,٨٠ | ٣,٩٢ | SMFR | سماد مصر |

التنبيه بإخلاء المسؤولية : هذا التقرير مبني على أسس التحليل الفني و المعلومات الواردة فيه يتم الحصول عليها من مصادر معروفة نعتقد في صحتها و هذا التقرير لا يعتبر توصية بالبيع والشراء إنما هو مجرد استشارة فنية والمستثمر يملك حرية البيع والشراء طبقاً لقراره الاستثماري الخاص به .

قطاع الانخضية

| تعليق | الاتجاه | المستهدف | المقاومة | | وقف الخسائر | الدعم | | الايغلاق | الكود | الاسم |
|--|---------|----------|----------|-------|----------------|-------|-------|----------|-------|------------------|
| | | | ٢ | ١ | | ٢ | ١ | | | |
| السهم في اتجاه عرضي بين المقاومات والدعم | عرضي | ٩,٥٥ | ٩,٥٥ | ٩,٤٠ | ٨,٨٠ | ٨,٦٦ | ٩,١٠ | ٩,٣٢ | JUFO | جهينة |
| السهم في اتجاه عرضي بين المقاومات والدعم | عرضي | ٢٢,٨٠ | ٢٢,٨٠ | ٢٢,١٠ | ٢٠,٠٠ | ١٩,٣٠ | ٢٠,٥٠ | ٢١,٢٠ | MPCO | المنصورة للدواجن |
| السهم في اتجاه هابط مستهدف الدعم | هابط | ٢,٢٢ | ٢,٢٢ | ٢,١٦ | ٢,٠٠ | ١,٩٥ | ٢,٠٨ | ٢,١١ | EPCO | المصرية للدواجن |

قطاع الموارد الاساسيه

| تعليق | | المستهدف | المقاومة | | وقف الخسائر | الدعم | | الايغلاق | الكود | الاسم |
|---|------|----------|----------|-------|----------------|-------|-------|----------|-------|--------------------|
| | | | ٢ | ١ | | ٢ | ١ | | | |
| ارتد السهم بشكل قوي من مستوى الدعم عليه مستهدفاً المقاومة القريبة وسط تحسن نسبي بأحجام التداول يؤهل السهم لمواصلة إرتداده لذلك ينصح بالشراء لتجميعي مع المتاجره . | هابط | ١٤,٨٩ | ١٤,١٥ | ١٣,٦٠ | ١٢,٤٥ | ١٢,٤٥ | ١٢,٧٨ | ١٣,١٤ | ESRS | العز لحديد التسليح |
| ارتد السهم بشكل قوي من مستوى الدعم عليه مستهدفاً المقاومة القريبة وسط تحسن نسبي بأحجام التداول يؤهل السهم لمواصلة إرتداده لذلك ينصح بالشراء لتجميعي مع المتاجره . | هابط | ٧,٣٠ | ٦,٨٦ | ٦,٥٥ | ٥,٥٨ | ٤,٩١ | ٥,٥٨ | ٦,١٢ | IRON | الحديد والصلب |
| بالرغم من أن السهم مازال يمر بموجة جني الأرباح إلا أنه بدأ في أظهار علامات تكوين قاع فقد نجد إرتداده خلال الجلسات القادمة . | هابط | ٩,٥٦ | ٩ | ٨,٤٥ | ٧,٨٠ | ٦,٦٥ | ٧,٨٠ | ٧,٨٠ | ASCM | اسيك للتعدين |

التنبيه بإخلاء المسؤولية : هذا التقرير مبني على أسس التحليل الفني و المعلومات الواردة فيه يتم الحصول عليها من مصادر معروفة نعتقد في صحتها و هذا التقرير لا يعتبر توصيه بالبيع والشراء إنما هو مجرد استشارة فنية والمستثمر يملك حرية البيع والشراء طبقاً لقراره الاستثماري الخاص به .

قطاع الخدمات والمنتجات الصناعية

| تعليق | الاتجاه | المستهدف | المقاومة | | وقف الخسائر | الدعم | | الاجلاق | الكود | الاسم |
|--|---------|----------|----------|------|----------------|-------|------|---------|-------|---|
| | | | ٢ | ١ | | ٢ | ١ | | | |
| ننصح بالمتاجره بين مستويات الدعم والمقاومه . من الممكن التجميع في هذه المناطق واعاده البيع عند عند المقاومات | هابط | ١,٣٠ | ١,٣٠ | ١,٢٠ | ١,١٠ | ١,٠٠ | ١,٠٠ | ١,٠١ | ELEC | الكابلاب الكهربائية |
| تفعيل نقطه وقف الخسائر والمتاجره ب ٥٠% من المحفظه واعاده الدخول مره اخري عند نقطه الدعم الجديده . من الممكن التجميع في هذه المناطق واعاده البيع عند عند المقاومات | هابط | ١٠,٠٠ | ٩,٥٠ | ٨,٧٠ | ٧,٠٠ | ٦,٥٠ | ٦,٨٠ | ٧,٠٧ | CSAG | القناة للتوكيلات |
| تفعيل نقطه وقف الخسائر والمتاجره ب ٥٠% من المحفظه واعاده الدخول مره اخري عند نقطه الدعم الجديده . من الممكن التجميع في هذه المناطق واعاده البيع عند عند المقاومات | هابط | ١,٢٠ | ١,١٥ | ١,١٠ | ٩٠ | ٨٠ | ٨٥ | ٩٠ | UASG | العربية المتحدة للسحن والتفريغ |

prepared by:
Mona Moustafa
Islam Fathy
Mustafaa Ra'fat

zeinab.mostafa@miragebrokerage.net
islam.fathi@miragebrokerage.net
mustafa@miragebrokerage.net

التنبيه بإخلاء المسؤولية : هذا التقرير مبني على أسس التحليل الفني و المعلومات الواردة فيه يتم الحصول عليها من مصادر معروفة نعتقد في صحتها و هذا التقرير لا يعتبر توصيه بالبيع والشراء إنما هو مجرد استشارة فنية والمستثمر يملك حرية البيع والشراء طبقا لقراره الاستثماري الخاص به .